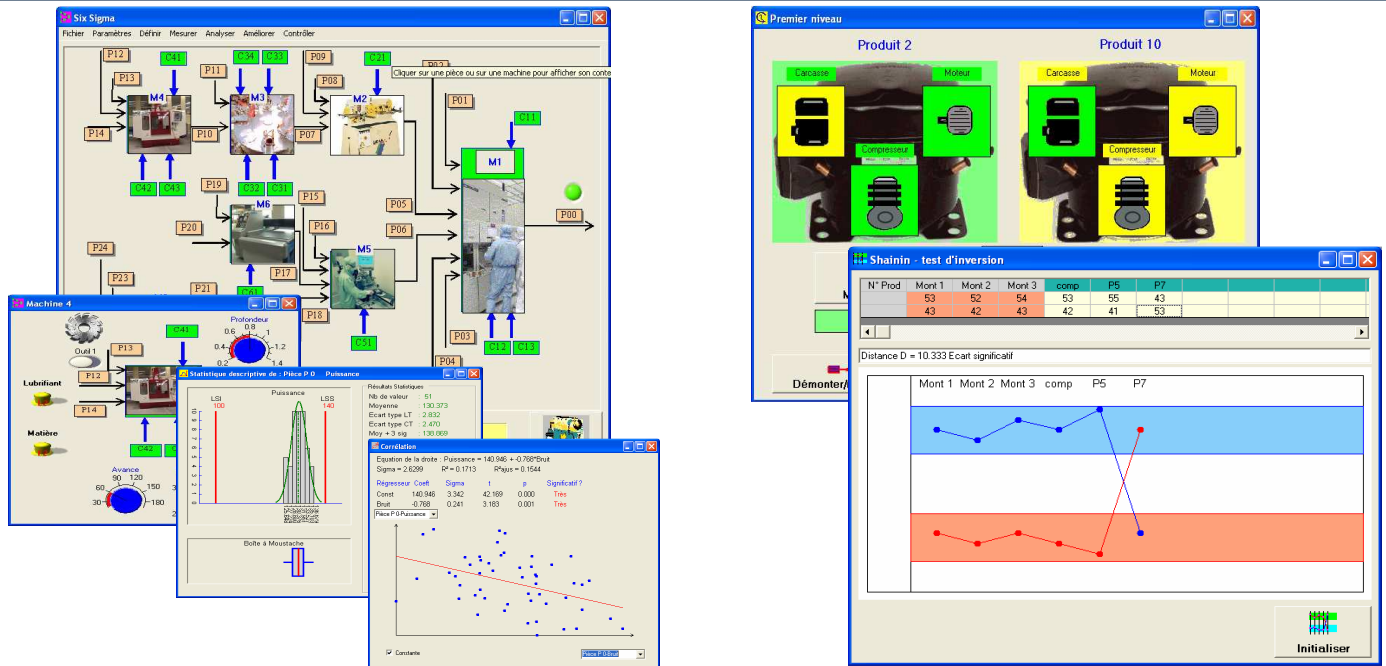


SIMDI 2007 Suite Six Sigma

Enseigner la Six Sigma et Shainin de façon ludique et interactive

Programme Black Belt
Résolution de problème avec DMAIC

Shainin
Utilisation de la démarche de Shainin



Malheureusement la plupart des enseignements de Six Sigma - se contente de voir un catalogue d'outils qui sont pour la plupart intégrés aux logiciels de statistiques. L'objectif est ici de "mettre en musique" tous ces instruments pour aider le Black Belt à résoudre un problème difficile

Public Visé :

Cette suite permet d'enseigner de façon interactive et ludique la démarche DMAIC et l'utilisation cohérente des outils statistiques pour résoudre un problème. Ces simulateurs s'adressent aux BTS, DUT et écoles d'ingénieurs qui ont à leur programme les outils statistiques. Ils sont également très utiles dans les séminaires de formation continue des techniciens et ingénieurs qui doivent se familiariser rapidement avec l'interprétation des résultats statistiques

Principaux apports pédagogiques :

Utilisation cohérente des outils statistiques : Carte de contrôle, Statistique descriptive, Corrélation simple et multiple, Test d'inversion, Plans d'expériences. Les outils sont programmés dans les simulateurs, il n'est pas nécessaire d'utiliser un logiciel statistique pour résoudre les problèmes posés